



**LABORATORI GIUSTO**  
Dal 1978 la qualità al vostro servizio



# LG-INCA

*analytical and technical services*

Dalla sinergia fra il Consorzio Interuniversitario Nazionale la Chimica per l'Ambiente (INCA), i Laboratori Giusto (LG), ed altre importanti organizzazioni scientifiche (spin-off universitari di ricerca) nasce il gruppo LG-Inca.

E' il più importante gruppo laboratoristico e centro di servizi analitici e tecnico-scientifici pubblico-privato italiano.

LG-INCA nasce dalle competenze dei Laboratori Giusto (LG), uno dei maggiori gruppi laboratoristici privati, con esperienza pluritrentennale di fornitura di servizi analitici e tecnici, del Consorzio Interuniversitario Nazionale la Chimica per l'Ambiente (INCA) (fra i cui laboratori vi è LAMO - centro di eccellenza sui microinquinanti organici, POPs), che raggruppa i maggiori atenei universitari e coordina l'attività di svariate unità di ricerca; e di altre importanti organizzazioni tecnico-scientifiche.

Le strutture che compongono il gruppo e la gamma di servizi offerti lo rendono davvero unico e capace di porsi sul mercato come partner a 360 gradi per le necessità tecniche di aziende private ed enti pubblici di ogni settore.

Le prove di laboratorio eseguite sono accreditate ACCREDIA, che ha comportato e comporta la verifica della competenza tecnica del Laboratorio e del suo Sistema Qualità, in conformità alla norma UNI CEI EN ISO/IEC 17025. Tale accreditamento è ufficialmente riconosciuto dagli organismi nazionali di 18 paesi europei ed 8 extraeuropei.

Importante spazio è ricoperto, poi, dai servizi: di consulenza, che spaziano negli ambiti della consulenza sull'igiene e sicurezza sul lavoro, sull'agroalimentare e zootecnico, sulle certificazioni, sul farmaceutico, ecc; della formazione, della medicina occupazionale e del lavoro.



Ambientale - industriale	Alimentare - agrozootecnica	Farmaceutica	Tecnica	Formazione
<b>Laboratori di prova:</b>	<b>Laboratori di prova:</b>	<b>Laboratori di prova:</b>	Igiene e sicurezza	Centro di formazione Aifos
Acque	Alimenti	Acque, soluzioni per dialisi ed iniettabili	Audit e coordinamento	
Amianto	Aromi e composti volatili	Anatomia patologica	D.V.R.	
Combustibili	Enologico	Farmaci antiblastici	D.U.V.R.I.	
Compost e fanghi	Inquinanti	Medicina nucleare	P.O.S.	
Ecotossicologico	Latte e prodotti caseari	Sicurezza e igiene ambienti ospedalieri	P.S.C.	
Fertilizzanti	Mangimi e medicati	Monitoraggio agenti fisici	Prevenzione incendi, gestione emergenze	
Gas ed emissioni in atmosfera	Materiali a contatto alimentare e packaging	Analisi cliniche	Valutazione rischi specifici	
Inquinanti e microinquinanti	Microbiologico	Tossicologico	RSPP esterno	
Metalli	O.G.M.	Microbiologico	Sistemi di gestione	
Microbiologico ambientale	Shelf Life	Conservanti	Sviluppo, gestione e coordinamento	
Prodotti industriali	<b>Servizi:</b>	Coloranti		
Rifiuti	Etichettatura	Ftalati		
Terreni e suoli	H.A.C.C.P.	Metalli pesanti		
Laboratori mobili	Formazione operatori	Aromi sintetici		
<b>Servizi:</b>		Alcoli e solventi		
Acque di scarico		Igiene ambientale ed alimentare - Rifiuti		
Acque potabili e di piscina		<b>Servizi:</b>		
Amianto		Medicina del lavoro		
A.I.A.				
Emissioni in atmosfera				
Impianti - P.G.S.- Progettazione - Rifiuti - Acustica - Valutazioni ambientali.				

Contatti e riferimenti:  
pag. 23

**Laboratorio residui di pesticidi e micotossine:  
GiustoMultiPlus e GiustoMycotox: pag. 11-12.**

**Laboratorio LAMO ad alta specializzazione  
(POPs, diossine e microinquinanti organici): pag. 21.**



## DIVISIONE AMBIENTALE/INDUSTRIALE

### **LABORATORI DI PROVA**

#### Laboratorio analisi acque

Prelievo ed analisi acque destinate al consumo umano, acque naturali, acque reflue urbane e industriali, acque pozzi spia discariche. Progettazione, manutenzione e gestione tecnico-operativa degli impianti di potabilizzazione e di depurazione di acque di scarico. Pratiche, gestione operativa, consulenza.

#### Laboratorio analisi amianto

Il laboratorio analisi amianto è inserito negli elenchi Ministero della Salute quale laboratorio qualificato per l'analisi amianto (DM 7/7/97). Prelievo di materiali con sospetta presenza di amianto e analisi in microscopia ottica a contrasto di fase MOCF ed eventuale conferma in microscopia a scansione elettronica SEM. Campionamenti ambientali per la determinazione di fibre aerodisperse mediante microscopia ottica in contrasto di Fase MOCF a luce polarizzata o Microscopia ottica a scansione elettronica SEM.

Prelievo di materiali coibenti in fibre artificiali vetrose.

Prelievo ed analisi di fibre di amianto su tutte le matrici solide, liquide e gassose.

Pratiche, gestione operativa, consulenza.

#### Laboratorio analisi combustibili

Analisi e caratterizzazione combustibili fossili (solidi, liquidi e gassosi).

Analisi e caratterizzazione combustibili alternativi e biocombustibili (pellet, cippato, bricchette, ecc.). Azienda riconosciuta dal C.T.I. - Comitato Termotecnico Italiano.

#### Laboratorio analisi compost e fanghi

Prelievo ed analisi compost e fanghi, analisi chimiche, microbiologiche e batteriologiche, determinazione metalli, determinazione materiali inerti, consulenza e gestione impianti di depurazione e di compostaggio.

Pratiche, gestione operativa, consulenza.

#### Laboratorio ecotossicologico

Test di tossicità su matrici ambientali per la determinazione della qualità dell'ambiente e delle sostanze in esso contenute.

#### Laboratorio analisi fertilizzanti

Prelievo ed analisi fertilizzanti, analisi metalli presenti, determinazione pH ed elementi presenti, indagini mirate ad hoc per il fertilizzante esaminato. Laboratorio riconosciuto dal Ministero per le politiche agricole e forestali per l'analisi dei fertilizzanti per marchiatura ECOLABEL.



### Laboratorio analisi gas ed emissioni in atmosfera

Campionamento e analisi delle emissioni acquose ed emissioni gassose in atmosfera ai sensi del D. Lgs. 152/2006 (Testo unico ambientale).

### Laboratorio analisi inquinanti e microinquinanti

Prelievo, estrazione ed analisi inquinanti e microinquinanti (diossine, PCDD, PCD, IPA, ecc.) su matrici solide, liquide e gassose (aria, gas, suoli, sedimenti, rifiuti, ceneri, scorie, polveri e liquidi di abbattimento, fanghi, olii). Indagini specifiche.

### Laboratorio analisi metalli

Prelievo ed analisi dei metalli su tutte le matrici solide, liquide e gassose; determinazione di tutti gli elementi chimici conosciuti; analisi secondo i parametri di tossicità e valutazione dei rischi per la salute.

### Laboratorio microbiologico ambientale

Prelievo su tutte le matrici ambientali solide, liquide e gassose ed analisi di microorganismi presenti.

### Laboratorio analisi prodotti industriali

Analisi prodotti industriali e materie prime su tutte le matrici solide, liquide e gassose.

### Laboratorio analisi rifiuti

Prelievo e caratterizzazione rifiuti urbani, non pericolosi, pericolosi, inerti e individuazione dei sistemi di smaltimento e recupero ai sensi del D. Lgs. 152/2006 (Testo unico ambientale) e s.m.i.. Analisi rifiuti contenenti amianto. Marcatura CE degli inerti: analisi, pratiche, gestione operativa, consulenza. Consulenza SISTRI.

### Laboratorio analisi terreni e suoli

Prelievo ed analisi terreni agricoli, terre e rocce di scavo, sedimenti marini e lacustri. Determinazione caratteristiche agronomiche del suolo. Controllo analitico di prodotti vegetali o parti vegetali, verifica del grado di assorbimento di sostanze nutritive e/o di sostanze tossiche.

Laboratorio accreditato Ecolabel per l'analisi di suoli ed ammendanti.

### Laboratori mobili: ambienti di lavoro, di vita ed ambienti esterni

- Misura e controllo delle vibrazioni, valutazione dell'esposizione e valutazione del rischio.
- Misura del microclima in ambiente di lavoro.
- Monitoraggio inquinanti aerodispersi, agenti cancerogeni, elaborazione registro esposti.
- Monitoraggio polveri aerodisperse, secondo le corrette modalità di campionamento (frazione inalabile, respirabile, toracica, ecc).
- Misura delle concentrazioni di Radon e della radioattività.
- Misurazione e valutazione dell'esposizione a campi elettromagnetici.
- Misurazioni fonometriche di emissioni rumorose dovute ad impianti industriali e civili, strade, ferrovie, aeroporti e penetrazione fonometrica negli edifici. Misurazioni di poteri fonoassorbenti e fonoisolanti di materiali ed edifici.



## SERVIZI

### Acque di scarico

Domande di autorizzazione agli scarichi di acque reflue e meteoriche. Assistenza per la gestione degli adempimenti in materia di scarichi idrici. Domande di autorizzazione agli scarichi idrici. Richieste di autorizzazione per la denuncia al Genio Civile regionale di pozzi adibiti all'approvvigionamento idrico autonomo. Analisi acque e consulenza per gli adempimenti periodici.

### Acque potabili e di piscina

Pratica pozzi. Rapporti con gli enti di controllo. Tenuta scadenziario e registro analisi di autocontrollo.

### Amianto

Ispezioni e rilievi dell'ambiente oggetto d'indagine e acquisizione delle informazioni necessarie alla elaborazione dello studio. Localizzazione e caratterizzazione dei materiali contenenti amianto. Valutazione dello stato di degrado della superficie delle lastre contenenti amianto attraverso l'ID (indice di degrado secondo il DDG n°13237 del 2008). Valutazione del rischio secondo l'indice di Versar per la determinazione delle misure di prevenzione, protezione e bonifica da attuare.

Scheda di valutazione dello stato di conservazione della copertura esterna secondo l'allegato 5 del D.M. 06/09/94

Analisi presso il ns. laboratorio specializzato, accreditato ACCREDIA e dal Ministero della Sanità, di referti di campionamento ambientale.

Redazione del documento di valutazione in riferimento alla normativa vigente.

### Autorizzazione unica ambientale/integrata ambientale: A.U.A. ed A.I.A.

Consulenza nell'ottenimento dell'autorizzazione unica ambientale e di autorizzazioni integrate ambientali, valutazione tecnica dell'adeguatezza impiantistica, redazione delle domande specifiche.

### Emissioni in atmosfera

Redazione di domande autorizzative da inoltrare agli enti competenti per nuovi impianti, trasferimenti o modifica di impianti esistenti. Esecuzione di controlli sulla funzionalità ed efficienza dei sistemi di abbattimento degli inquinanti in emissione. Coordinamento e gestione delle analisi di autocontrollo, delle emissioni in atmosfera mediante il laboratorio specifico, accreditato per oltre 250 prove. Sopralluogo/intervento presso gli uffici competenti allo scopo del rilascio dell'autorizzazione, assistenza in conferenza dei servizi per il rilascio dell'autorizzazione.



### Impianti di depurazione e di abbattimento degli inquinanti

Progettazione, gestione completa ed ottimizzazione funzionale degli impianti di depurazione. Consulenza nell'installazione di impianti di abbattimento inquinanti, secondo la normativa vigente e secondo le esigenze dell'azienda, individuando la tecnologia più idonea alle esigenze sulla base di valutazioni tecniche ed economiche.

### Piani gestione solventi - P.G.S.

Stesura Piani Gestione Solventi (P.G.S.), tramite analisi dei dati aziendali e, dove necessario, analisi chimiche ambientali, delle emissioni e dei rifiuti.

### Rifiuti: impianti di trattamento

Progettazione impianti compostaggio, impianti di trattamento, termodistruzione e termovalorizzazione rifiuti, bonifiche ambientali.

Progettazione discariche per rifiuti urbani, pericolosi, non pericolosi, e inerti.

Elaborazione Piani di adeguamento e attuazione Piani di controllo (D. L.vo 36/03).

### Rifiuti: M.U.D. e Sistri

Campionamento, analisi e valutazione ai fini dello smaltimento dei rifiuti ai sensi della normativa vigente. Stesura pratiche autorizzative per l'iscrizione all'albo nazionale gestori rifiuti e per il trasporto in conto proprio dei rifiuti. Smaltimento dei rifiuti tramite aziende specializzate.

Tenuta del registro di rifiuti ed assistenza SISTRI: inquadramento dell'Azienda rispetto agli adempimenti previsti dal SISTRI:

consulenza tecnica sull'uso dei dispositivi elettronici;

formazione del personale che andrà ad usare i dispositivi;

supporto in caso di variazione dati e aggiornamento normativo.

### Simulazioni acustiche in ambienti industriali

Modello previsionale per lo studio dell'impatto da rumore generato da sorgenti industriali finalizzato alla eventuale bonifica acustica degli ambienti.

### Valutazioni ambientali strategiche: V.A.S.

Supporto, gestione operativa, progettazione, redazione della Valutazione Ambientale Strategica e monitoraggio degli effetti dopo l'adozione.

### Valutazioni del clima acustico

Valutazione dell'esposizione dei recettori nelle aree interessate da insediamenti sensibili (scuole, ospedali, case di cura e nuovi insediamenti residenziali in prossimità di sorgenti di rumore) mediante: descrizione dei livelli di rumore ambientale in posizioni significative; andamento nel tempo dei livelli di rumore; descrizione delle sorgenti sonore presenti; informazioni sull'edificio (utilizzo, requisiti acustici, ecc...)



**LABORATORI GIUSTO**  
Dal 1978 la qualità al vostro servizio



### Valutazioni di impatto acustico

La “Legge quadro sull’inquinamento acustico”, che prevede che per i progetti sottoposti a valutazione di impatto ambientale, venga predisposta una documentazione di valutazione relativa alla realizzazione, alla modifica o al potenziamento delle seguenti opere:

aeroporti, porti ed eliporti; autostrade, strade urbane ed extraurbane; discoteche e luoghi di intrattenimento danzante; circoli privati e pubblici esercizi; impianti produttivi rumorosi; impianti sportivi e ricreativi; ferrovie ed altri sistemi di trasporto su rotaia.

Inoltre, le domande per il rilascio di concessioni edilizie o le domande di licenza per nuovi impianti ed infrastrutture per attività produttive, sportive e ricreative devono contenere una documentazione di previsione di impatto acustico. La documentazione deve essere redatta da un tecnico competente sulla base di un’analisi effettuata da un laboratorio accreditato.

### Valutazioni di impatto ambientale

Supporto, gestione operativa, progettazione e redazione della Valutazione di Impatto Ambientale.

### Zonizzazioni acustiche comunali

Finalizzata alla suddivisione del territorio in classi acustiche, la zonizzazione sancisce, per ciascuna area, i limiti massimi di rumorosità ammissibili al suo interno. Tali aree vengono individuate

secondo criteri di omogeneità della destinazione urbanistica e su basi statistiche comunali.



## **DIVISIONE ALIMENTARE / AGROZOOTECNICA**

### **LABORATORI DI PROVA**

#### **Laboratorio analisi alimenti e prodotti agrozootecnici**

Prelievo ed analisi alimenti destinati al consumo umano, ad una alimentazione particolare, per uso zootecnico. Prelievo ed analisi mangimi.

Laboratorio iscritto nel registro della Regione Veneto con DGRV n. 366 del 2 agosto 2005 e

della Regione Lombardia (valido su tutto il territorio nazionale) con decreto n. 6787 del 6 maggio 2005 dei laboratori che operano nell'ambito delle procedure di autocontrollo delle industrie alimentari ai sensi del decreto legislativo 26 maggio 1997 n. 155.

Laboratorio autorizzato dal Ministero della Sanità per l'esecuzione di analisi qualitative dei mangimi medicati e prodotti intermedi, ai sensi del D.M. 16/11/93.

Pratiche, piani di autocontrollo, consulenza.

#### **Laboratorio analisi aromi e composti volatili**

Prelievo ed analisi su matrici alimentari destinate all'utilizzo umano o zootecnico (materie prime, alimenti, bevande, aromi, ecc.) di sostanze aromatizzanti o volatili.

#### **Laboratorio enologico**

Prelievo ed analisi di prodotti enologici.

Laboratorio autorizzato dal Ministero delle Politiche Agricole e Forestali ad eseguire analisi ufficiali nel settore vitivinicolo (DOC, DOCG, IGT) ed emettere certificati di analisi per l'esportazione dei vini, compresi i paesi ove è previsto il marchio INE.

Pratiche, gestione operativa, consulenza.

#### **Laboratorio analisi inquinanti, additivi, agro- e fitofarmaci**

Prelievo ed analisi su matrici alimentari destinate all'utilizzo umano o zootecnico, mono e multi-residuali di tossine, antibiotici, farmaci, ormoni, contaminanti, additivi. Analisi multiresiduali di pesticidi organici, inorganici e ditiocarbammati. Analisi microbiologiche.

Pratiche, gestione operativa, consulenza.

#### **Laboratorio analisi latte e prodotti caseari**

Prelievo ed analisi latte e prodotti caseari, determinazione dei parametri fondamentali (es. proteine, grassi, caseina, lattosio, carica batterica, pH, acidità, ecc...) e della presenza di sostanze sgradite (tossine e micotossine, pesticidi, ormoni, medicinali, diossine, metalli, ecc...).

#### **Laboratorio analisi mangimi e medicati**

Laboratorio autorizzato dal Ministero della Sanità per l'esecuzione di analisi qualitative dei mangimi medicati e prodotti intermedi, ai sensi del D.M. 16/11/93.





**LABORATORI GIUSTO**  
Dal 1978 la qualità al vostro servizio



### Laboratorio analisi materiali a contatto alimentare e packaging

Analisi chimiche su materiali destinati al contatto alimentare e packaging. Determinazione quantitativa di sostanze organiche, plastificanti e ftalati, monomeri e polimeri, metalli pesanti ai sensi dei regolamenti europei, USA ed internazionali; test di cessione su simulanti alimentari.

### Laboratorio microbiologico alimentare

Prelievo ed analisi microbiologiche su tutte le matrici alimentari destinate all'uso umano e zootecnico, ricerca di microorganismi patogeni, determinazione parametri indice di contaminazioni.

Pratiche, gestione operativa, consulenza.

### Laboratorio analisi O.G.M. ed allergeni

Prelievo, analisi e ricerca di organismi geneticamente modificati ed allergeni su matrici di materie prime, semilavorati e prodotti destinati all'uso umano o zootecnico.

### Laboratorio prove Shelf Life

Prelievo, analisi chimiche e microbiologiche, determinazione shelf life su prodotti destinati all'uso umano e zootecnico.

Pratiche, gestione operativa, consulenza.

## **SERVIZI**

### Etichettatura

Consulenza tecnica per l'etichettatura di prodotti alimentari secondo standard normativi nazionali, regolamenti CE, legislazione americana secondo standard FDA ed altri standard internazionali.

### H.A.C.C.P.

Consulenza, redazione, stesura ed aggiornamento manuali di autocontrollo HACCP. Sopralluoghi, audit, verifica ed assistenza tecnica, integrazione ed implementazione piani di autocontrollo con sistemi di gestione qualità. Definizione piani di verifica e controlli analitici per il rispetto del protocollo di autocontrollo.

Laboratorio iscritto nel registro della Regione Veneto con DGRV n. 366 del 2 agosto 2005 e

della Regione Lombardia (valido su tutto il territorio nazionale) con decreto n. 6787 del 6 maggio 2005 dei laboratori che operano nell'ambito delle procedure di autocontrollo delle industrie alimentari ai sensi del decreto legislativo 26 maggio 1997 n. 155.



**LABORATORI GIUSTO**  
Dal 1978 la qualità al vostro servizio



### Formazione addetti manipolazione alimenti HACCP

Corsi di formazione igienico-sanitaria di operatori, addetti al controllo della qualità, alimentaristi e responsabili, secondo la norma del sistema H.A.C.C.P. di autocontrollo alimentare.

Tali corsi sono rivolti sia al personale qualificato che manipola alimenti e bevande, sia al personale che non manipola alimenti e bevande ma che deve avere un'adeguata preparazione in materia di igiene alimentare.

### Analisi per esportazione di prodotti alimentari e mangimistici

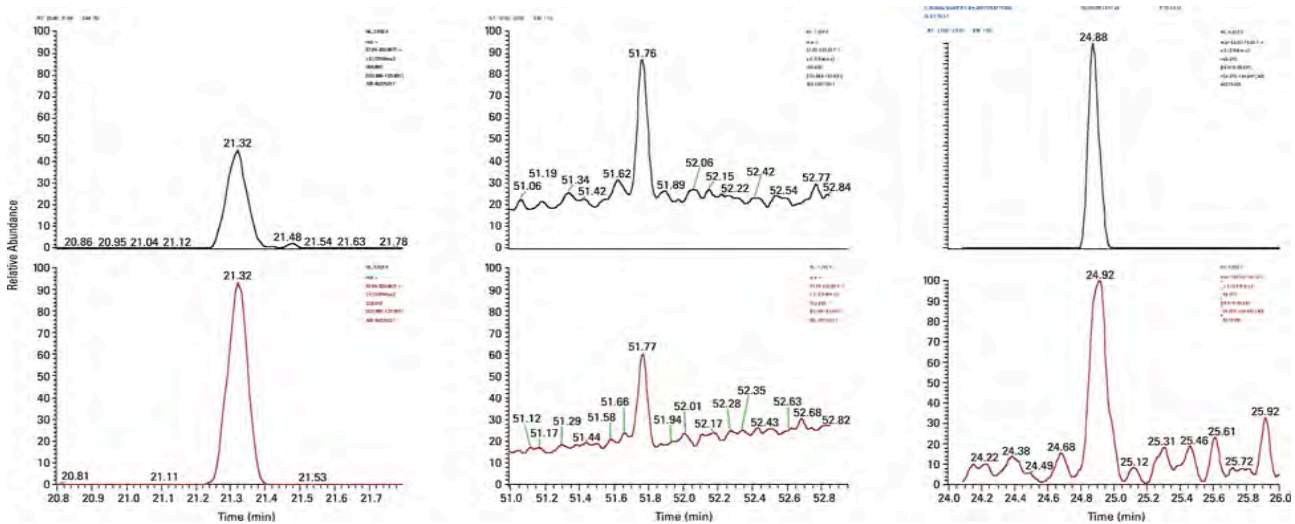
Analisi di laboratorio volte alla corretta caratterizzazione dei prodotti alimentari e mangimistici per l'esportazione in tutto il mondo, secondo i protocolli previsti da ICE e dalle rispettive normative locali (FDA, SONCAP, MHLW, ecc).

## Analisi multiresiduale di pesticidi: **GiustoMultiPlus 2.**

E' la revisione del celebre esclusivo metodo "GiustoMultiPlus", frutto di oltre 30 anni di esperienza nel settore, ove sono state messe insieme le più importanti migliorie tecniche, garantendo affidabilità e rapidità.

### I vantaggi.

- Offriamo **sicurezza** grazie al nostro metodo di comprovata qualità (**GiustoMultiPlus 2**), maturato dalla nostra esperienza di oltre 30 anni di attività nel settore.
- Garantiamo la massima **competenza** e conoscenza che ci deriva dalla gestione in Europa di importanti partnership e progetti di ricerca.
- Vantiamo il profilo d'analisi base di oltre **550 principi attivi**, divisi fra cromatografia liquida e cromatografia gassosa.
- **Flessibilità**: l'esclusiva metodica è applicabile sia a matrici semplici che a matrici complesse (the, spezie, carni, oltre che, con minime variazioni, su matrici ambientali).
- Siamo **leader** del metodo in quanto il nostro **esclusivo** sistema multiresiduale combina più tecniche preparative e strumentali.
- Garantiamo decisioni **rapide** garantendo risposte entro 72 ore con la possibilità di scendere fino a 12 ore.
- Possiamo fornirvi **supporto** tecnico basandoci sul nostro schedario creato sulla base di un elevato numero di campioni esaminato e con la possibilità di usufruire dei nostri esperti in grado di offrire supporti legislativi sulla materia.
- Assicuriamo **affidabilità** in quanto i nostri metodi analitici sono eseguiti in conformità alle norme Uni Cei En Iso/Iec 17025 ed il laboratorio partecipa con successo ai più importanti ring test in materia.



Cromatogramma del captano (GC/MS/MS) in matrice (mela) a 0,003mg/kg.

1) Metodica GiustoMultiPlus 2 (cromatogramma di sinistra);

2) metodica quechers tradizionale (secondo cromatogramma);

3) metodica GiustoMultiPlus 1 (cromatogramma di destra).

**Notare l'accorciamento dei tempi (GiustoMultiPlus 2: 21 minuti, Quechers: 51 minuti, GiustoMultiPlus 1: 25 minuti) e la pulizia che permette di distinguere in modo incredibilmente nitido entrambe le transizioni, come richiesto dalla normativa Sanco, senza possibilità di errori.**



### **Analisi multiresiduale di micotossine: MultiMycotox.**

Il metodo, frutto di oltre 10 anni di ricerca, mette a disposizione dei clienti un'analisi di micotossine multi-residuo, che può determinare sino ad oltre 20 diverse micotossine, effettuata su singola corsa cromatografica

#### **I punti di forza.**

- Garantiamo sicurezza del dato analitico attraverso l'utilizzo della migliore tecnica d'analisi disponibile sul mercato: l'UPLC/MS-MS.
- Assicuriamo velocità del risultato grazie al nostro esclusivo metodo che, per la prima volta per un metodo HPLC, non prevede il passaggio dell'estratto attraverso colonnine di immunoaffinità.
- I limiti di rivelabilità possono scendere rispetto a quelli indicati, sino a livelli da baby food.
- Offriamo affidabilità in quanto i nostri metodi analitici sono eseguiti in conformità alle norme Uni Cei En Iso/lec 17025 ed il laboratorio partecipa con successo ai più importanti ring test internazionali in materia.



Eliminando i lunghi e tediosi passaggi del campione attraverso colonnine di immunoaffinità ed utilizzando la migliore tecnica strumentale disponibile, UPLC/MS/MS, si riducono drasticamente i tempi di preparazione fino al 80% e si analizzano più micotossine in un'unica analisi, con sensibilità migliorate fino a 100 volte rispetto alle tradizionali metodiche (HPLC/FLUO - HPLC/UV).



## DIVISIONE FARMACEUTICA

### **LABORATORI DI PROVA**

#### Laboratorio analisi acque, soluzioni per dialisi ed iniettabili

- Controllo della qualità e purezza delle acque di dialisi e soluzioni iniettabili mediante analisi chimiche e microbiologiche, in accordo con le più recenti Linee Guida su acque e soluzioni per dialisi del Giornale Italiano di Nefrologia.
- Saggio delle endotossine batteriche su acque deionizzate, dialisati standard, dialisati ultrapuri, radiofarmaci, leucociti marcati, mediante metodologia spettrofotometrica approvata da FDA (Food and Drug Administration): il dosaggio è rapido (meno di 10 minuti), quantitativo, e permette la registrazione dei risultati. Si eseguono prove in doppio, anche per il controllo dello standard positivo.
- Determinazione della conta batterica totale su TGEA a 22°C per 5-7 giorni e identificazione dei microrganismi gram+ e gram-.

#### Igiene e sicurezza in anatomia patologica

- Valutazione della concentrazione di formaldeide, alcoli e solventi emessi negli ambienti di lavoro dei Servizi di Anatomia Patologica, sostanze alle quali risultano esposti gli operatori.

Le misure possono essere realizzate con campionamenti attivi e passivi, allo scopo di individuare le condizioni di inquinamento degli ambienti, e con campionamento personale per poter valutare i livelli di esposizione delle singole figure professionali e l'efficacia di aspirazione delle cappe.

- Il monitoraggio in continuo, mediante spettroscopia nel campo dell'infrarosso, tuttavia, è la metodologia che permette di svolgere la misurazione in modalità dinamica, con possibilità di lettura delle concentrazioni degli inquinanti in real-time.
- Monitoraggio biologico degli operatori esposti a formalina, alcoli e solventi mediante analisi della concentrazione dei metaboliti nelle urine e/o nel sangue, ad inizio e fine turno di lavoro.
- Valutazione del rischio chimico.

#### Esposizione a farmaci

- Valutazione della dispersione di farmaci negli ambienti di preparazione e somministrazione mediante wipe tests e pads; il monitoraggio permette di valutare il rischio al quale risultano esposti gli operatori, oltre l'efficacia di aspirazione delle cappe.
- Monitoraggio biologico degli operatori esposti a farmaci mediante analisi della concentrazione dei farmaci stessi e/o dei metaboliti delle urine e/o nel sangue, ad inizio e fine turno di lavoro.
- Valutazione del rischio chimico



## Medicina nucleare, buone prassi EU-GMP, media fill.

- Controllo della buona prassi nella preparazione dei radiofarmaci per medicina nucleare mediante convalida dei processi in asepsi (media-fill) e verifica rispetto buone prassi in medicina nucleare EU-GMP.

Controlli analitici per:

1. verifica della sterilità e della fertilità di terreni di coltura;
2. verifica della sterilità del prodotto finito;
3. saggio delle endotossine batteriche mediante, anche, metodo spettrofotometrico con possibilità di analisi in real-time;
4. conta particellare per la classificazione degli ambienti di classe A, B, C, D in accordo con la Farmacopea e le norme ISO 14644-1 e ISO 14644-2;
5. efficienza dei filtri HEPA/ULPA;
6. smoke test per l'efficienza della barriera frontale;
7. controllo della contaminazione microbica dell'aria e delle superfici mediante campionamenti attivi e passivi, utilizzo di piastre Rodac a contatto e terreno TSA (Trypticase Soy Agar) per la conta del numero totale dei microrganismi o TSA + neutralizzante per contrastare l'effetto battericida o batteriostatica dei disinfettanti utilizzati per la pulizia.
8. preparazione soluzioni per convalida processi in asepsi.

## Sicurezza ed igiene sul lavoro - sale operatorie, blocco parto, day surgery, ecc.

- Monitoraggio per la valutazione della esposizione a gas anestetici (protossido di azoto, anestetici alogenati), solventi, alcoli, acidi, ecc.. degli operatori (anestesisti, chirurghi, ferristi, infermieri, ecc..).

- Le misure possono essere realizzate allo scopo di individuare le condizioni di inquinamento degli ambienti nell'arco di tempi medio lunghi, con campionamenti attivi o passivi (Radiello), e con campionamenti personali, per poter valutare i livelli di esposizione delle singole figure professionali. Tuttavia, per avere un monitoraggio in continuo nel tempo di interesse, si fa uso di strumentazione in real-time, di cui la miglior tecnica disponibile è la spettroscopia nel campo dell'infrarosso: tale metodologia permette di svolgere la misurazione in modalità dinamica, con possibilità di lettura delle concentrazioni degli inquinanti in continuo e monitoraggio dell'andamento della emissione dei gas nel tempo di misura.



## Monitoraggio degli agenti fisici

- Misura delle vibrazioni nell'ambiente di lavoro, ai sensi del Titolo VIII, Capo II e dell'Allegato XXXV del D.Lgs. 81/2008 (rischio di esposizione a vibrazioni) comprensiva di:
  1. acquisizione preliminare della documentazione inerente le macchine e le attrezzature (anagrafica, stato di conservazione, impiego, ecc.)
  2. studio delle attività lavorative, acquisizione di informazioni sui processi lavorativi;
  3. calcolo dell'esposizione di ciascun lavoratore;
  4. relazione tecnica conclusiva.
- Misura del rumore nell'ambiente di lavoro, ai sensi del Titolo VIII, Capo II, del D.Lgs. 81/2008 (rischio rumore) comprensiva di:
  1. analisi del ciclo produttivo/organizzazione del lavoro;
  2. misure del rumore alle sorgenti  $L_{eq}(A)$ ;
  3. calcolo dei livelli di esposizione personale dei lavoratori al rumore ( $L_{ep}$ ) in funzione dei tempi di esposizione comunicati dell'azienda;
  4. elenco delle macchine/attrezzature con  $L_{eq}(A) > 85 \text{ dB}(A)$ ;
  5. scheda per lavoratore o per gruppi omogenei di lavoratori indicante i tempi di esposizione al rumore ed il livello di esposizione personale.
- Integrazioni di cui al D.Lgs. 81/08 e s.m.i.:
  1. misure del rumore alle sorgenti  $L_{eq}(C)$  - livello di picco in  $\text{dB}(C)$
  2. analisi in frequenza con spettri di 1/3 di banda d'ottava del rumore misurato alle sorgenti;
  3. verifica dei nuovi valori limite di esposizione e di azione;
  4. verifica dell'efficacia dei dispositivi di protezione individuale con il metodo per bande d'ottava;
  5. calcolo del livello di esposizione personale al rumore attenuato dai dispositivi di protezione individuali in utilizzo in azienda ( $L'_{EX}, 8h$ ).
- Monitoraggio microbiologico dell'aria e delle superfici mediante campionatori ad impatto e sistema Rodac. Si possono utilizzare diversi terreni di coltura, in funzione dei microrganismi da ricercare (Plate Count Agar, Tryptic Soy Agar, McConkey Agar, Sabouraud Agar, ecc..).
- Monitoraggio biologico degli operatori esposti a gas e vapori anestetici mediante analisi della concentrazione dei metaboliti nelle urine e/o nel sangue, ad inizio e fine turno di lavoro.
- Valutazione del rischio chimico.
- Valutazione del rischio microbiologico.
- Controllo della salubrità degli ambienti di lavoro: studio del microclima; misure di temperatura, velocità dell'aria, portate, pressione, illuminazione, valutazione degli indici di comfort termico.



### Laboratorio analisi sanitarie

Laboratorio Specializzato in analisi chimico cliniche ai sensi della Legge Regionale 16 agosto 2002, n. 22.

Esecuzione di analisi cliniche su campioni biologici di natura umana.

Determinazione di sostanze tossiche e metaboliti su matrici biologiche.

Determinazione quadro generale o specifico delle condizioni di salute del paziente.

### Laboratorio analisi tossicologiche

Laboratorio specializzato in analisi tossicologiche ai sensi della Legge Regionale 16 agosto 2002, n.22.

Esecuzione analisi tossicologiche quantitative e qualitative per l'individuazione di tossicodipendenze e problemi alcolcorrelati.

In riferimento al Provvedimento del 18 settembre 2008 riguardante l'Accordo, ai sensi dell'art. 8, comma 2 dell'Intesa in materia di accertamento di assenza di tossicodipendenza, perfezionata nella seduta della Conferenza Unificata del 30 ottobre 2007, sul documento recante "Procedure per gli accertamenti sanitari di assenza di tossicodipendenza o di assunzione di sostanze stupefacenti o psicotrope in lavoratori addetti a mansioni che comportano particolari rischi per la sicurezza, l'incolumità e la salute di terzi", si eseguono accertamenti di primo livello.

### Laboratorio microbiologico farmaceutico e cosmetico

Laboratorio microbiologico dedicato all'analisi di prodotti cosmetici ove vengono eseguiti challenge test e test di regressione lineare per la verifica dell'efficacia dei sistemi conservanti, ricerca di microrganismi patogeni, quali carica batterica, muffe e lieviti, staphylococcus aureus, pseudomonas aeruginosa, escherichia coli, enterobatteri, ecc.

### Laboratorio ricerca conservanti e coloranti

Laboratorio specializzato nella determinazione dei conservanti e coloranti in matrici di origine cosmetica mediante sistemi UPLC/DAD.

### Laboratorio analisi ammine ed uree

Laboratorio di analisi dotato di sistemi UPLC/MS ed UPLC/MS-MS per l'esecuzione di determinazioni quantitative di ammine ed uree in prodotti cosmetici. I sistemi sono dotati di sorgenti di tipo ESI+/ESI- ed APCI+/APCI-, che possono lavorare in combinata per analisi multicomponente. I metodi sono metodi ufficiali o metodi interni validati secondo protocolli internazionali

### Laboratorio analisi ftalati

Determinazione quantitativa multiparametrica di ftalati su tutte le matrici mediante sistemi HRGC/MS ed LC/MS.

### Laboratorio analisi metalli

Analisi di tutti i metalli della tavola periodica mediante sistemi AA, AA-idruri, ICP-OES, ICP-MS.





**LABORATORI GIUSTO**  
Dal 1978 la qualità al vostro servizio



### Laboratorio analisi aromi sintetici

Laboratorio specializzato nella preparazione campione ed analisi di muschi sintetici su prodotti cosmetici, oli essenziali, profumi, essenze.

### Laboratorio analisi alcoli e solventi

Speciazione, riconoscimento e determinazione di alcoli e solventi su prodotti farmaceutici e cosmetici mediante sistemi GC/MS, GC/MS-MS, GC/FID, GC/ECD.

### Potabilità dell'acqua, controlli legionella, HACCP ed igiene alimentare

Il laboratorio esegue, da molti anni, controlli sulle acque destinate al consumo umano (potabilità standard e controlli specifici), analisi microbiologiche per la ricerca di enzimi o batteri pericolosi per l'uomo, sia presenti su matrici solide o liquide, che aerodispersi, con appositi campionatori.

Vengono eseguiti, inoltre, controlli per l'igiene alimentare, in accordo con i piani HACCP, su alimenti, cucine, piani di lavoro, ecc.

A riprova della capacità tecnica del laboratorio analisi alimenti, esso è, fra l'altro, laboratorio riconosciuto dalle Regioni Veneto e Lombardia (riconoscimenti validi su tutto il territorio nazionale) come laboratorio accreditato per le analisi di autocontrollo delle industrie alimentari.

### Rifiuti

Servizio di analisi e caratterizzazione di tutte le tipologie di rifiuti solidi e liquidi, speciali e non e reflui di laboratorio prodotti dalle Aziende sanitarie/ospedaliere ai sensi del D. Lgs. 152/2006 e s.m.i., D.M. 5/2/98 e s.m.i., D.M. 3/8/2005 e norma UNI 10802:2004, DPR 254/2003.



**LABORATORI GIUSTO**  
Dal 1978 la qualità al vostro servizio



## SERVIZI

### Preparazione e fornitura kit verifica processi in asepsi (es. media-fill).

Vengono studiati e forniti kit per la verifica dell'asepsi dei processi farmaceutici. I kit comprendono sia i media-fill per medicina nucleare tradizionale, sia per PET, che per ogni altro processo (sono state messa a punto oltre 15 tipologie di kit diversi, sulla base delle specifiche esigenze), anche da mettere a punto "custom", su specifica richiesta del cliente.

### Medicina del lavoro

Il servizio è rivolto alle imprese di tutti i settori produttivi sottoposte a sorveglianza sanitaria.

Consulenza completa per la sorveglianza sanitaria: nomina del medico competente, programmazione visite mediche ed accertamenti strumentali, tenuta scadenze e registri, comunicazioni agli enti di controllo, analisi cliniche su matrici biologiche, accertamenti per tossicodipendenze e problemi alcolcorrelati.

Ambulatori specializzati per la Medicina del Lavoro (con esecuzione di accertamenti strumentali: audiometria, spirometria, screening visivo Titmus, elettrocardiogramma).

Centri prelievi e vaccinazioni.



## DIVISIONE TECNICA

### **IGIENE E SICUREZZA SUL LAVORO**

Audit e coordinamento della sicurezza

Audit di verifica dei requisiti in materia di igiene e sicurezza sul lavoro. Assistenza on-site in caso di visite ispettive da enti di controllo. Coordinamento della sicurezza aziendale attraverso gestione diretta del contatto con enti competenti, fornitori, installatori, impiantisti.

Documento di valutazione dei rischi: D.V.R.

Valutazione rischi secondo D. Lgs. 81/2008 e succ. mod. ed integr., individuazione delle misure di protezione, verifica dell'ottemperanza alle norme sulla sicurezza riguardanti l'igiene nei luoghi di lavoro. Redazione documenti di valutazione dei rischi.

Documento unico di valutazione dei rischi interferenziali: D.U.V.R.I.

Valutazione dei rischi interferenziali e conseguente redazione del documento unico di valutazione di tali rischi.

Piano operativo della sicurezza: P.O.S.

Stesura piani operativi per la sicurezza POS per imprese affidatarie o imprese esecutrici. Esecuzioni piani di sicurezza e coordinamento.

Piano di sicurezza e coordinamento: P.S.C.

Redazione del piano di sicurezza e coordinamento PSC. Consulenza per interventi migliorativi.

Prevenzione incendi ed emergenze

Redazione piani di prevenzione incendi, redazione piani di emergenza ed elaborazione piani operativi di primo soccorso. Consulenza presso gli enti competenti per l'ottenimento dei certificati previsti dalla normativa.

Valutazione rischi specifici

Redazione di documenti per la valutazione di rischi specifici connessi alla tipologia di attività: chimico, rumore, vibrazioni, movimentazione manuale dei carichi, stress lavoro-correlato, elettrico, videoterminali, radiazioni ottiche, microclima, radiazioni ottiche artificiali, campi elettromagnetici.

RSPP esterno

Assunzione di incarichi di RSPP esterni per le aziende di tutte le classi ATECO.



**LABORATORI GIUSTO**  
Dal 1978 la qualità al vostro servizio



## SISTEMI DI GESTIONE E CERTIFICAZIONI

Sviluppo, progettazione e coordinamento sistemi di gestione.  
Sistemi di gestione della qualità secondo le norme ISO della serie 9000.  
Sistemi di gestione ambientale secondo le norme ISO della serie 14000.  
Certificazioni del sistema ambientale secondo il modello europeo di tipo EMAS.  
Sistemi di gestione della sicurezza SGSL, secondo le norme OHSAS della serie 18000 (18001 e 18002) o secondo le linee guida INAIL.  
Sistemi di gestione Behavior Based Safety B-BS.  
Modelli di organizzazione e di gestione ai sensi del D.Lgs. 231/01  
Accreditamento dei laboratori secondo la norma ISO 17025.  
Sviluppo sistemi di autocontrollo HACCP.

## DIVISIONE FORMAZIONE

### **Centro di formazione AIFOS: organismo paritetico riconosciuto sull'intero territorio nazionale.**

L'azienda è centro di formazione territoriale AIFOS n°A253 ed il direttore è formatore qualificato.

Tenuta scadenze formative, obblighi di formazione, registro corsi, ed informazione su obblighi, nuove norme. Attività di formazione e informazione di cui al D. Lgs. 81/2008 e succ. mod. ed integr., con organizzazione e gestione di corsi.

I docenti sono funzionari degli Enti di Sorveglianza, Controllo e di primo intervento quali SPISAL, Vigili del Fuoco, Medici del Pronto Soccorso.

I corsi vengono svolti sia presso le ns. aule che on-site, direttamente presso le aziende.



**LABORATORIO MICROINQUINANTI ORGANICI - LA.M.O.**  
**[www.lamo.incaweb.org](http://www.lamo.incaweb.org)**

LAMO è il più importante centro analitico italiano dedicato all'analisi di diossine e microinquinanti organici.

E' stato il laboratorio ad aver portato in Italia l'analisi di diossine e microinquinanti organici, nel 1998, in alta risoluzione (HRMS).

Ha scoperto, per primo, i maggiori casi di contaminazioni ambientali ed alimentari italiani ed europei (mozzarelle di bufala contaminate, ILVA di Taranto, situazione ambientale Porto Marghera e Laguna di Venezia, ecc).

E' stato il primo laboratorio italiano ad accreditare l'analisi di diossine e microinquinanti organici su siero umano ed animale.

E' partner delle più importanti aziende pubbliche e private italiane, nonché dei maggiori laboratori di prova.

Il laboratorio esegue analisi in alta risoluzione di:

PCDD/F	policlorodibenzodiossine e policlorodibenzofurani
PCB	policlorobifenili (dioxin-like)
IPA	idrocarburi policiclici aromatici
PCN	policloronaftaleni
PCT	policlorotrifenili
POC	pesticidi organoclorurati
PBDE	polibromodifenileteri

Il laboratorio LAMO è accreditato per le seguenti matrici:

**ALIMENTARI**

-latte e derivati  
-carne  
-pesce  
-oli vegetali  
-alimenti confezionati.

**AMBIENTALI**

-acque  
-terreni e sedimenti  
-rifiuti  
-biota  
-aria  
-emissioni atmosferiche  
-cartucce per campionatori  
in continuo.

**BIOLOGICHE**


siero umano  
siero animale  
latte materno.

**MANGIMI**

-con ingredienti  
vegetali  
-con ingredienti  
animali  
-oli e grassi  
animali  
-integratori  
-additivi.



## RICONOSCIMENTI ED AUTORIZZAZIONI

- ➔ Accreditati Accredia (n. 0128 e n. 0298) per centinaia di prove corrispondenti a migliaia di tipologie analitiche  ;
- ➔ elenchi Ministero della Salute quale laboratorio qualificato per l'analisi amianto (DM 7/7/97);
- ➔ riconosciuti Coop Italia sia per quanto riguarda le analisi chimiche che per le analisi microbiologiche;
- ➔ accreditati Ecolabel per l'analisi di terreni ed ammendanti;
- ➔ membro associato Eurolab (European Testing) e precedentemente ha collaborato con il centro ricerche di ISPRA nell'ambito dei circuiti interlaboratorio;
- ➔ riconoscimento Ministero della Sanità Giapponese per analisi valide ai fini dell'esportazione;
- ➔ riconoscimento Ministero dello Sviluppo Economico per analisi di fertilizzanti e compost;
- ➔ autorizzazione all'analisi di ricerca di sostanze stupefacenti e droghe;
- ➔ autorizzazione dal Ministero delle Politiche Agricole e Forestali ad eseguire analisi ufficiali nel settore vitivinicolo (DOC, DOCG, IGT) ed emettere certificati di analisi per l'esportazione dei vini, compresi i paesi ove è previsto il marchio INE;
- ➔ riconoscimento dal Ministero della Salute per l'analisi dei mangimi e medicinali (D.M. 16/11/1993);
- ➔ riconoscimento dal Ministero della Salute per l'analisi del latte e prodotti a base di latte ai sensi del DPR 54/97;
- ➔ qualifica per l'analisi dei terreni;
- ➔ autorizzazione laboratorio di analisi veterinarie;
- ➔ iscrizione negli elenchi di cui alla Legge 818/84 – prevenzione incendi;

Il Direttore tecnico, dott. Adriano Giusto, chimico, iscritto all'Ordine dei Chimici della Provincia di Treviso n. 93, è, inoltre:

- socio AIDII n° 0789 – Associazione Italiana degli Igienisti Industriali per l'igiene industriale e l'ambiente;
- socio AIAS n° 5037 – Associazione Italiana fra Addetti alla Sicurezza;
- socio ANDIS – Associazione Nazionale di Ingegneria Sanitaria Ambientale;
- rappresentante ANCI presso il Ministero dell'Ambiente nel Comitato Tecnico Scientifico in materia di rifiuti, D.L. 168/1987.
- iscritto all'Albo dei Centri di Competenza, consulenti ed esperti per l'innovazione ed il trasferimento tecnologico (Veneto Innovazione S.p.A. – Venezia) per la progettazione di impianti di depurazione, analisi chimico-fisiche, ricerche ambientali innovative.



**LABORATORI GIUSTO**

Dal 1978 la qualità al vostro servizio

**LG-INCA**  
analytical and technical services

**INCA**

Consorzio Interuniversitario Nazionale  
"La Chimica per l'Ambiente"

## Riferimenti e contatti

### Sedi aziendali:

Oderzo (TV)  
Via Pezza Alta, 22  
31046 Oderzo (TV)

Verres (AO)  
Via Caduti per la libertà, 17  
11029 Verres (AO)

Mestre (VE)  
Via delle Industrie, 21/8 - c/o Vega Park  
30175 Venezia-Mestre (VE)



### Contatti:

Tel.  
0422-853993 (centralino generale)  
0422-202184 (microinquinanti organici)

Fax.  
0422-853973

Web  
[www.labororigiusto.it](http://www.labororigiusto.it)  
[www.incaweb.org](http://www.incaweb.org)  
[www.lamo.incaweb.org](http://www.lamo.incaweb.org)

E-mail  
[info@labororigiusto.it](mailto:info@labororigiusto.it)  
[fulvio.zecchini@incaweb.org](mailto:fulvio.zecchini@incaweb.org)

